



**КОМИТЕТ ИМУЩЕСТВЕННЫХ ОТНОШЕНИЙ
АДМИНИСТРАЦИИ ПЕРМСКОГО МУНИЦИПАЛЬНОГО ОКРУГА**

РЕШЕНИЕ

о размещении объектов № 1191

Пермский край
Пермский округ

02.06.2023

Комитет имущественных отношений администрации Пермского муниципального округа разрешает Акционерному обществу «Газпром газораспределение Пермь» (ИНН 5902183841, ОГРН 1025900512670, почтовый адрес: 614000, г. Пермь, ул. Петропавловская, 43)

размещение объекта «Газопровод давлением до 1,2 Мпа, для размещения которого не требуется разрешения на строительство»

на землях муниципальная собственность и государственная собственность на которые не разграничена

на срок 1 год с 02.06.2023 г. по 01.06.2024 г.

Местоположение: Пермский край, Пермский м.о., п. Красный Восход, ул. Новосельская, з/у 51а.

Приложение: схема предполагаемых к использованию земель или части земельного участка.

Особые условия использования:

1. При размещении объекта учесть параметры ширины проезда улично-дорожной сети, во избежание сужения полосы отвода дороги.
2. Получение разрешения на производство земляных работ.

Заместитель председателя комитета,
начальник отдела муниципального
земельного контроля



(подпись, печать)

М.В. Королева

Схема предполагаемых к использованию земель или части земельного участка

Объект: Газопровод давлением до 1,2 МПа, для размещения которого не требуется разрешения на строительство

Местоположение: расположенных по адресу: Пермский край, м.о. Пермский, п. Красный Восход, ул. Новосельская, з/у 51а

Площадь земель или части земельного участка, кв.м.: 1178

Категория земель: земли насленных пунктов

Вид разрешенного использования: -

Описание границ смежных землепользователей:

От точки н2 до точки 6 - земельный участок с кадастровым номером 59:32:2000001:2463

От точки н6 до точки 12 - земельный участок с кадастровым номером 59:32:2000001:2374

От точки н12 до точки н13 - земли общего пользования

От точки n16 до точки n18 - земли общего пользования

От точки n18 до точки n20 - земельный участок с кадастровым номером 59:32:0390001:464

от точки н20 до точки н1 - земли общего пользования

Условные обозначения:

☐ - предполагаемый участок земель,
на которых планируется размещение объекта

59:32-6.427

- зоны с особыми условиями использования территории, сведения о которых внесены в ЕГРН

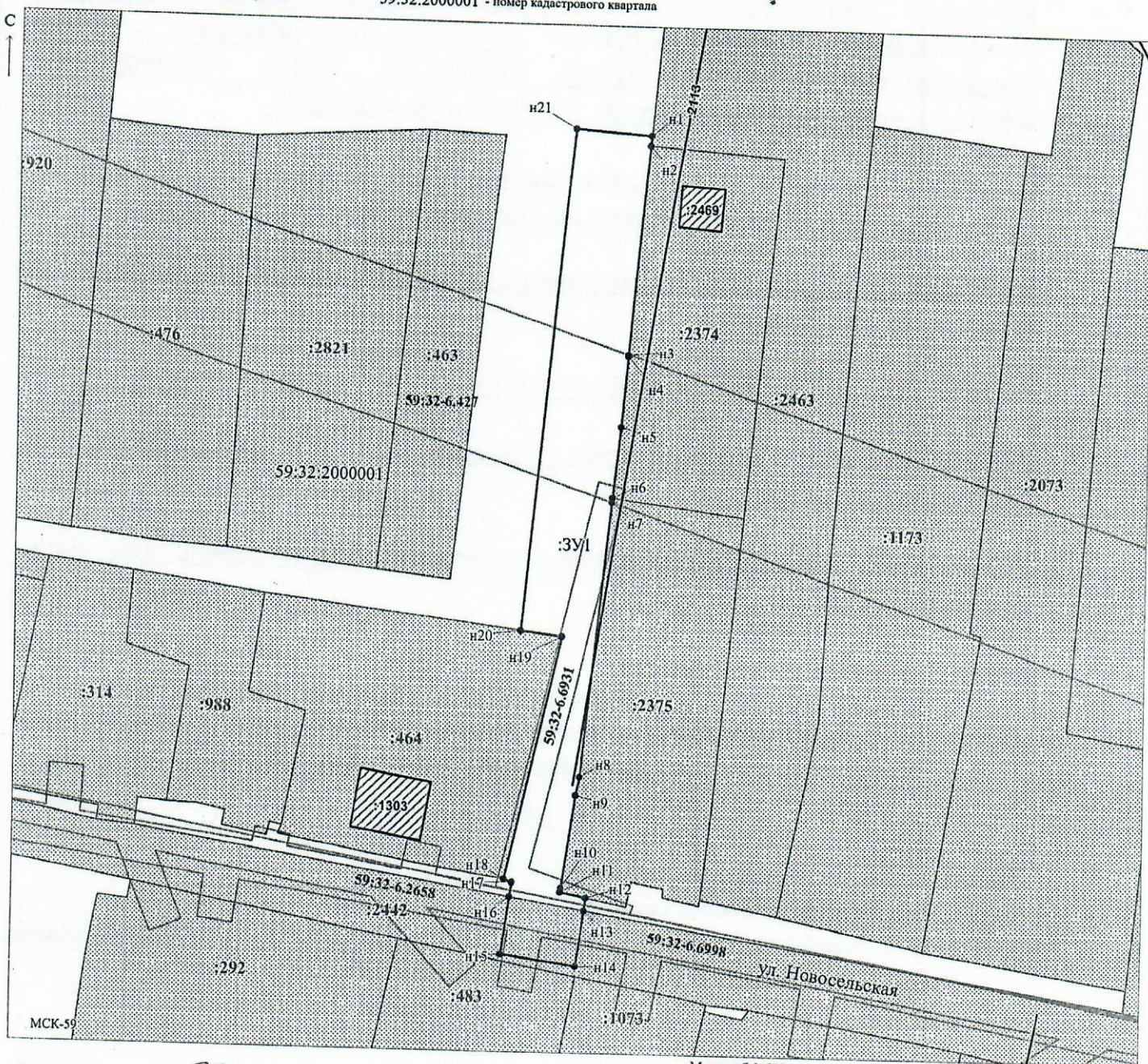
:3Y1

- обозначение запрашиваемого земельного участка
- характерная точка границ земель или части земельного участка

И1

- характерная точка границ земель или части земельного участка

59:32:2000001 - номер кадастрового квартала



Заявитель: Егошина И.В. / Егошина И.В.

МП

(подпись, расшифровка подписи)

(для юридических лиц
и индивидуальных предпринимателей)

Масштаб 1:600